



Zariss

Actuador electromecánico irreversible de brazo articulado de 24V para cancelas batientes hasta 2,2 m de longitud

Fácil instalación en columnas de medianas / grandes dimensiones

El práctico sistema de desbloqueo permite el movimiento manual de la puerta en caso de ausencia de alimentación

Robusto brazo articulado anti-corte en aluminio fundido bajo presión

Práctico vano para el alojamiento de la batería (accesorio cod. 161212)

Compatible con el sistema ECO-LOGIC

Atuador electromecânico irreversível de braço articulado 24V para portões de batente com folhas até 2,2 m de comprimento

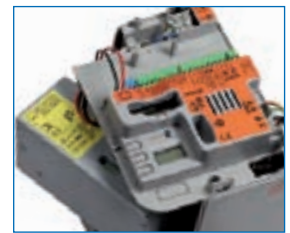
Instalação fácil em colunas de dimensões médio/grandes

O prático sistema de desbloqueio permite o movimento manual da folha ao faltar alimentação elétrica

Robusto braço articulado anti-tesourada em alumínio de fundição injectada

Prático vão para alojar a bateria (acessório cód. 161212)

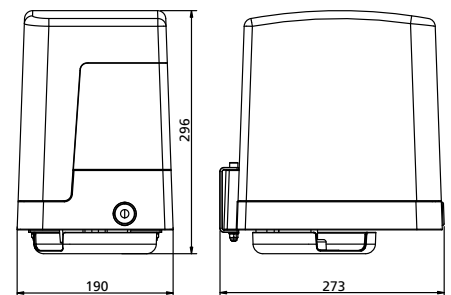
Compatível com o sistema ECO-LOGIC



Modelo	Código	Descripción	Descrição
ZARISS	22E005	2 motores de 24V con cuadro de maniobras de 230V en el motor MÁSTER	2 motores 24V com quadro elétrico 230V no motor MASTER

Características técnicas

			ZARISS-M	ZARISS-S
Longitud y peso máx. hoja	Comprimento e peso máx. da folha	m x Kg	2,2 x 200 / 1,2 x 250	
Alimentación	Alimentação elétrica	Vac / Hz	230 - 50	24 Vdc
Potencia máx. (2 actuadores)	Potência máx. (2 atuadores)	W	180	
Absorción con carga	Absorção máx.	A	0,4	3,5
Velocidad	Velocidade de rotação	Rpm	1,1 ÷ 1,65	
Par	Dupla	N m	180	
Temperatura de funcionamiento	Temperatura de funcionamento	°C	-20 ÷ +55	
Ciclo de trabajo (ciclos/hora)	Ciclo de trabalho (ciclos/hora)	-	80	
Peso motor	Peso motor	Kg	10	8
Grado de proteccion	Grau de proteção	IP	44	

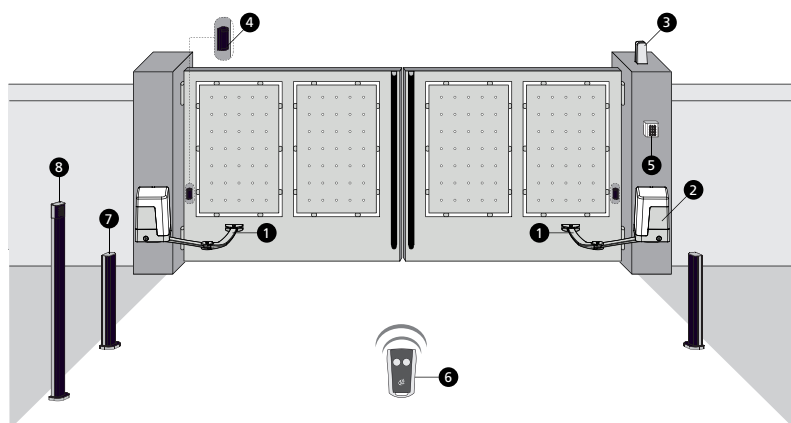


Cuadro de maniobras DIGITAL incorporado

- Programación mediante tres pulsadores y pantalla
- Conector para el receptor de radio modular MR1
- Entradas para start (inicio), start peatonal y paro
- Gestión para start (inicio), start peatonal y paro vía radio
- Gestión de canal auxiliar vía radio
- 2 entradas para fotocélulas con función de autotest
- 2 entradas para bandas de seguridad mecánicas o resistivas
- Salida lámpara de señalización de 24V
- Salida para luz de cortesía
- Función de autoaprendizaje de los tiempos de trabajo
- Función de detección obstáculos mediante medición de la corriente, con autoaprendizaje
- Contador de ciclos de funcionamiento con programación de la señalización de mantenimiento
- Paro suave de las hojas en la fase de cierre para impedir cierres ruidosos y rebotes
- Arranque suave de la puerta en la fase de apertura (rampa de arranque programable)
- Visualización del estado de las entradas mediante pantalla
- Conector ADI para la conexión del módulo opcional CL1+
- Predisposición para módulo de baterías (cod.161212)
- Función Energy Saving (ahorro de energía) para reducir al mínimo los consumos en stand by
- Procedimiento guiado de instalación, con auto-aprendizaje de los tiempos
- Menú de configuración rápida
- Protección con PTC contra sobrecarga en salida accesorios
- Para las conexiones del cuadro de maniobras consultar la sección correspondiente que empieza a la página 81

Quadro elétrico DIGITAL incorporado

- Programação através de 3 botões e visor
- Conector de acoplamento para receptor via rádio modular MR1
- Entradas de start, start pedonal e stop
- Gestão de start, start pedonal e stop a partir do emissor
- Gestão de canal auxiliar a partir do emissor
- 2 entradas para fotocélulas com função de teste automático
- 2 entradas para barras de segurança mecânicas ou resistivas
- Saída para pirilampo 24V
- Saída para luz de cortesia
- Função de auto-aprendizagem dos tempos de trabalho
- Detecção de obstáculos por medição da corrente, com auto-aprendizagem
- Contador dos ciclos de funcionamento, com assinalador da necessidade de manutenção
- Diminuição da velocidade de fecho das folhas na zona de fim de curso para impedir fechados com ruído e oscilações
- Diminuição da velocidade de fecho das folhas na fase de abertura (rampa de arranque programavel)
- Visor para visualizar o estado das entradas
- Conector ADI para a conexão do módulo opcional CL1+
- Predisposição para módulo baterias tampão (cód.161212)
- Função Energy Saving para reduzir ao mínimo os consumos em stand by
- Procedimento guiado de instalação, com auto-aprendizagem dos tempos
- Menu de configuração rápida
- Proteção com PTC contra sobrecarga em saída acessórios
- Para as ligações do quadro elétrico consultar a seção dedicada que inicia na página 81



- | | |
|--|---|
| 1 Actuador ZARISS | 1 Atuador ZARISS |
| 2 Cuadro de maniobras | 2 Quadro elétrico |
| 3 Lámpara de señalización con antena integrada | 3 Pirilampo com antena integrada |
| 4 Fotocélulas | 4 Fotocélulas |
| 5 Selector de llave o digital | 5 Selector de chave ou digital |
| 6 Emisor | 6 Emissor |
| 7 Fotocélulas de columna | 7 Fotocélulas para coluna |
| 8 Selector digital o lector de proximidad | 8 Selector digital ou leitor de proximidade |

Accesorios • Acessórios



161212

Grupo baterías con carga baterías incorporado

Grupo bateria com carga bateria integrado



ACC009

Cartel de advertencia

Placa sinalizadora