



Calypso

Actuador electromecánico irreversible de 230V para cancelas batientes con hojas hasta 3 m de longitud

Versión única para hoja derecha e izquierda

Engranajes a prueba de desgaste para un motor de altísima resistencia

Práctico sistema de desbloqueo, sencillo de activar también con una sola mano

Posición protegida del cable de alimentación

Atuador electromecânico irreversível de 230V para portões de batente com folhas até 3 m de comprimento

Versão única, adaptável tanto para a folha esquerda como para a direita

Engrenagem à prova de desgaste para um motor de altíssima resistência

Sistema de desbloqueio prático, accionável com uma só mão

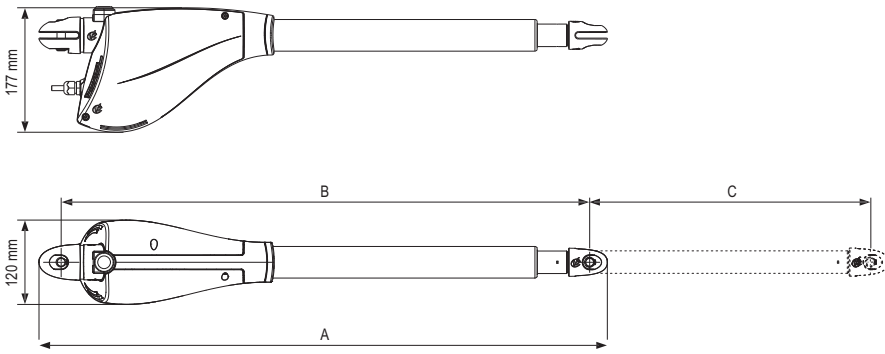
Posição protegida do cabo de alimentação



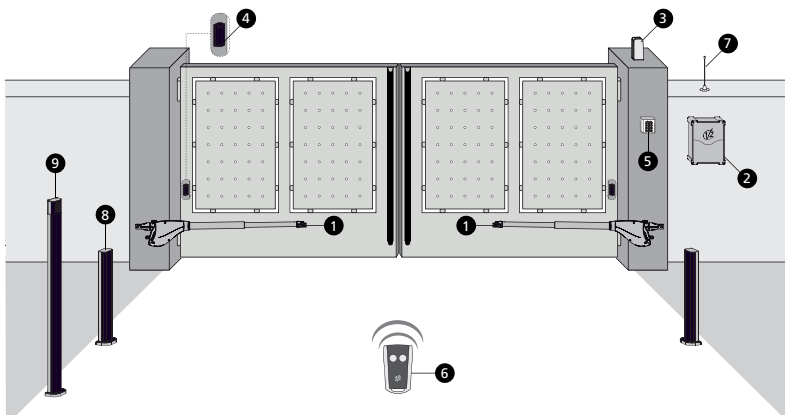
Modelo	Código	Descripción	Descrição
CALYPSO 400	22G001	230V - para hojas hasta 2,5 m y 400 Kg	230V - para folhas até 2,5 m e 400 Kg
CALYPSO 500	22G003	230V - para hojas hasta 3 m y 500 Kg	230V - para folhas até 3 m e 500 Kg

Características técnicas

			CALYPSO 400	CALYPSO 500
Longitud máx. hoja	Comprimento máx. da folha	m	2,5	3
Peso máx. hoja	Peso máx. da folha	Kg	400	500
Alimentación	Alimentação elétrica	Vac - Hz	230 - 50	230 - 50
Absorción en vacío	Absorção em vazio	A	0,8	0,8
Absorción con carga	Absorção máx.	A	1	1
Potencia máx.	Potência máx.	W	220	220
Condensador	Condensador	µF	8	8
Carrera máx. de arrastre	Curso máx. de arrasto	mm	400	500
Velocidad de arrastre	Velocidade de arrasto	m/s	0,016	0,016
Empuje máx.	Impulso máx.	N	2400	2400
Temperatura de funcionamiento	Temperatura de funcionamento	°C	-30 ÷ +60	-30 ÷ +60
Grado de protección	Grau de proteção	IP	44	44
Ciclo de trabajo	Ciclo de funcionamento	%	30	30
Peso motor	Peso motor	Kg	6,5	6,8



	CALYPSO400	CALYPSO500
A	819	944
B	762	887
C	400	500



- | | |
|-------------------------------------|--|
| 1 Actuator CALYPSO | 1 Atuador CALYPSO |
| 2 Control panel | 2 Quadro elétrico |
| 3 Signal lamp | 3 Pirilampo |
| 4 Photoeyes | 4 Fotocélulas |
| 5 Key switch | 5 Selector de chave |
| 6 Emitter | 6 Emissor |
| 7 Antenna | 7 Antena |
| 8 Photoeyes with columns | 8 Fotocélulas para colunas |
| 9 Digital selector via column radio | 9 Selector digital via rádio em coluna |

Accesorios • Acessórios



ACC009

Cartel de advertencia

Placa sinalizadora